



# Gebrauchsanweisung

Anwendungs- und Pflegehinweise

Wir wünschen Ihrem Vierbeiner  
einen gesunden und erholsamen Schlaf  
auf Ihrem neuen Hundeluftbett von Dynawool®.

Lesen Sie vor Benutzung sorgfältig die Gebrauchsanweisung.



# Inhaltsverzeichnis

Sicherheitshinweise.....	3
Schematischer Aufbau.....	4
Erste Schritte.....	5
Weshalb es wichtig ist die Betthärte anzupassen.....	6
Reinigung und Pflege.....	7
Wichtige Hinweise.....	7
Gewährleistung und Haftungsbeschränkungen.....	9
Weitere Dynaglobe®-Produkte.....	10

## Sicherheitshinweise

1. Halten Sie alle Verpackungsmaterialien von Kindern und Haustieren fern. (Ersticken-  
gefahr)
2. Vermeiden Sie, dass Schmutz oder Wasser in die Luftöffnung des Luftkerns eindringt.
3. Vermeiden Sie sämtliche scharfen und spitzen Gegenstände in der Nähe Ihres Dynawoof®-  
Hundeluftbets, denn diese könnten den im Inneren verbauten Luftkern beschädigen.
4. Achten Sie darauf, dass keine ätzenden oder brennbaren Flüssigkeiten auf das Bett ge-  
langen.
5. Nicht mit elektrischen Heizdecken oder anderen Wärmequellen benutzen (Brandgefahr)
6. Verwenden Sie das Dynawoof®-Hundeluftbett ausschließlich als solches. Eine nicht vor-  
gesehene Anwendung kann das Leben des Tieres gefährden sowie zum Zerstören des  
Produkts und/oder seiner Bestandteile führen.
7. Das Dynawoof®-Hundeluftbett ist bis zu einem Körpergewicht von maximal 100 kg pro  
Liegefläche belastbar.
8. Für die Nutzung in feuchten Räumen nicht geeignet. (optimale Luftfeuchtigkeit ca. 45-  
55%)
9. Achten Sie darauf, dass das Tier pfleglich mit dem Dynawoof®-Hundeluftbett umgeht.  
Dynaglobe® übernimmt keine Haftung aufgrund verschluckter Teile und mutwilliger  
Zerstörung.



# Schematischer Aufbau



Pflegeleichter Bezug  
flauschig und strapazierfähig,  
mit Anti-Haar-Funktion;  
durch 3-seitigem Reißverschluss  
abnehmbar und waschbar



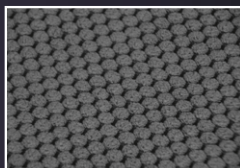
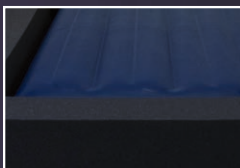
Optimale Druckentlastung  
Kaltschaum-Topper stützt  
und entlastet Wirbelsäule,  
Knochen und Gelenke



Individuell einstellbar  
Luftkern sorgt für optimale  
Härtegrad-Anpassung;  
unzugänglich für den Hund  
und geschützt vor Kratzern



Formstabiler Rahmen  
robuster anschmiegsamer  
Kuschelrand aus Komfort-  
schaum; rutschfest dank  
Anti-Rutsch-Stopperrn



# Erste Schritte

**Wichtig!** Für einen optimalen Liegekomfort und um Fehlbedienungen sowie sonstige Schäden zu vermeiden, lesen Sie diese Anleitung vor dem Aufbau des Dynawoof®-Hundeluftbetts sorgfältig durch. Bewahren Sie die Anleitung anschließend gut erreichbar auf!

## Schritt 1 – Auspacken



Entnehmen Sie das Dynawoof®-Hundeluftbett aus dem Karton und entfernen Sie die Folie. Entnehmen Sie ebenfalls den kleinen Karton und packen Sie die Handpumpe aus.

## Schritt 2 – Aufbauen



Öffnen Sie den unteren Reißverschluss bis zur Ecke, im Schaumrahmen befindet sich eine Öffnung, dort finden Sie das Ventil des inliegenden Luftkerns. Durch Zu- und Entnahme der Luft verändern Sie den Härtegrad des Hundeluftbettes. Wichtig! Drücken Sie beim Auf- oder Abstecken des Luftanschlusses den grauen Knopf am Ventil.

## Schritt 3 – Einstellen

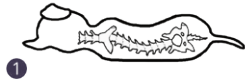


Um den Härtegrad zu verändern stecken Sie das Ventil des Luftschlauches an den Anschluss der Handluftpumpe an. Der Luftkern verliert Luft, sobald die Handpumpe angeschlossen ist. Geben Sie darauf acht, dass Sie nicht zu viel Luft aufpumpen, dies beschädigt den Luftkern. Achtung! Bei Beschädigung durch Überfüllung greift keine Gewährleistung.

# Um die richtige Liegehärte herauszufinden, braucht es etwas Zeit

## Damit Sie eine erste Grundeinstellung finden versuchen Sie folgendes:

Beobachten Sie Ihre Fellnase, wenn sie auf dem Bett liegt und werfen Sie einen Blick auf die Wirbelsäule.



Macht die Wirbelsäule ein **U** (s. Abb. 1) sollten Sie dem Luftkern mehr Luft hinzufügen. Macht die Wirbelsäule ein **n** (s. Abb. 2) sollten Sie Luft aus dem Luftkern entfernen.

Die Wirbelsäule sollte möglichst gerade sein und der Körper an den richtigen Stellen einsinken oder gestützt werden.

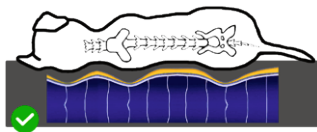


Liegt der Hund zu hart, können unangenehme Druckstellen und Hautreizungen entstehen. Sackt der Vierbeiner umgekehrt in einem zu weichen Bett beim Aufstehen zu sehr ein, findet er keinen Halt, um die Balance zu halten, diese Bewegungen gehen auf die Gelenke und können Schmerzen verursachen.

Ob Ihr Vierbeiner nun lieber weich oder fester schläft müssen jedoch Sie herausfinden. Gewöhnen Sie Ihren Hund an sein neues Hundeluftbett und geben Sie ihm etwas Zeit sich darauf wohlfühlen zu können.

## Weshalb es wichtig ist, die Betthärte anzupassen

Eine Schlafunterlage muss sich dem Körper anpassen können. Hierbei spielen sowohl Größe und Gewicht, als auch die Form des Körpers und der Wirbelsäule eine erhebliche Rolle. Weiterhin ist eine Berücksichtigung eventueller Erkrankungen enorm wichtig. Genau genommen hat jedes Tier andere Liegebedürfnisse; daher sind die Anforderungen an ein perfektes Hundebett auch bei jedem Hund unterschiedlich.



Die individuellen Anforderungen sowohl bei Kranken als auch bei Gesunden können sich jederzeit ändern. Daher muss eine sehr gute Schlafunterlage so konzipiert sein, dass sie sich entsprechend den Bedürfnissen des Tiers, jederzeit einfach anpassen lässt.

### Gründe wann die Härte verändert werden sollte:

- Schmerzen oder angespannte Muskulatur
- Gewichtsveränderung
- Schwangerschaft
- neue Schlafgewohnheiten oder langes Liegen

# Reinigung und Pflege

## **Pflege Luftkern:**

Sollte der Luftkern verschmutzt sein, reinigen Sie diesen einfach mit einem feuchten Tuch oder unserem Dynaglobe®-Pflegeset. Lassen Sie den Luftkern danach gut trocknen, bevor Sie den Bezug wieder schließen.

## **Pflege Bezug:**

Die Bezüge lassen sich durch komplettes öffnen des Reißverschlusses abnehmen. Vor dem Waschen die Reißverschlüsse schließen. Waschen mit Feinwaschmittel per Handwäsche. Nach dem Waschen sanft in Form ziehen.

**Tipp! Vor dem Waschen für ein besseres Waschergebnis den Bezug mit einer Polsterbürste absaugen oder mit einer Fusselbürste die Haare entfernen.**

Bitte beachten Sie, dass die Bezüge nicht im Wäschetrockner getrocknet werden dürfen, sondern nur an der Luft! Zu häufiges waschen kann die Fasern beschädigen.



**Wichtig! Nach dem Waschen müssen die Bezüge vollständig trocken sein, bevor Sie diese wieder verwenden. Schlafen auf einem feuchten Bezug kann der Gesundheit schaden, die Qualität des Bezuges verschlechtern sowie Schimmelbildung begünstigen!**

Das Hundeluftbett besteht aus über 4 Einzelteilen. Jedes Teil ist austauschbar und kann nachbestellt werden. Wenden Sie sich an Ihren Fachhändler oder kontaktieren Sie uns unter [www.dynaglobe.de](http://www.dynaglobe.de).

## Wichtige Hinweise

Sehr geehrter Kunde, Ihr neues Dynawoof®-Hundeluftbett erfüllt höchste Ansprüche hinsichtlich Liegekomfort, Hygiene und Ökologie. Um diese Eigenschaften langfristig zu erhalten, ist es notwendig, das Bett entsprechend zu pflegen.

Schlaf ist eines der wichtigsten natürlichen Bedürfnisse, denn nur mit ausreichend Schlaf können Mensch und Tier sich regenerieren, neue Kraft sammeln, lernen und verarbeiten. Genügend Schlaf ist auch äußerst wichtig für die Gesundheit und Ausgeglichenheit unserer Vierbeiner. Während wir Menschen mit ungefähr 7-8 Stunden Schlaf am Tag auskommen, ist der Bedarf an Schlaf- und Ruhepausen bei unseren vierbeinigen Kameraden deutlich höher. Sorgen Sie dafür, dass der Schlafplatz Ihres vierbeinigen Freundes ihm ausreichend Ruhe bietet – gleichzeitig sollte er aber auch nicht allzu weit von Ihnen entfernt sein, denn als Rudeltier genießen Hunde die menschliche Nähe.

Wir wünschen Ihrem Haustier einen guten und erholsamen Schlaf auf dem neuen Dynawoof®-Hundeluftbett. Bei weiteren Fragen zur Pflege und Anwendung wenden Sie sich bitte an Ihren Fachhändler oder kontaktieren Sie uns unter [www.dynaglobe.de](http://www.dynaglobe.de).





# Gewährleistung

Es bestehen die gesetzlichen Mängelhaftungsrechte.

Als Verbraucher werden Sie gebeten, die Sache bei Lieferung umgehend auf Vollständigkeit, offensichtliche Mängel und Transportschäden zu überprüfen und uns sowie dem Spediteur Beanstandungen schnellstmöglich mitzuteilen. Kommen Sie dem nicht nach, hat dies keine Auswirkung auf Ihre gesetzlichen Gewährleistungsansprüche.

Die Mängelhaftung richtet sich nach der Regelung „Gewährleistung“ in den gesetzlichen AGBs.

## Haftungsbeschränkungen

Bei leicht fahrlässigen Pflichtverletzungen beschränkt sich die Haftung von DYNAGLOBE® auf den nach der Art ihrer Leistung vorhersehbaren, vertragstypischen, unmittelbaren Durchschnittsschaden. Bei leicht fahrlässigen Verletzungen unwesentlicher Vertragspflichten ist die Haftung ausgeschlossen.

Soweit die Haftung der DYNAGLOBE Products GmbH & Co. KG gegenüber ausgeschlossen oder beschränkt ist, gilt dies auch im Hinblick auf die persönliche Schadensersatzhaftung ihrer Angestellten, Arbeitnehmer, Mitarbeiter, Vertreter und Erfüllungsgehilfen. Die vorstehenden Haftungsbeschränkungen gelten nicht für Ansprüche des Kunden nach dem Produkthaftungsgesetz und für Ansprüche wegen Körper- und Gesundheitsschäden oder bei Verlust des Lebens des Kunden durch fehlerhafte Ware.

Der Hersteller ist weder haftbar für eine Verschlechterung des Gesundheitszustandes noch gibt er eine Garantie für Verbesserungen des Gesundheitszustandes. Benötigen Sie weitere Informationen, wenden Sie sich bitte an Ihren Fachhändler oder besuchen Sie uns auf unserer Website [www.dynaglobe.de](http://www.dynaglobe.de).

## Made in Germany

Jedes Dynawoof®-Hundeluftbett ist individuell von Hand gefertigt. Das innovative Schlafsystem passt sich nicht nur zu 100% Körper an, es ist außerdem stufenlos im Härtegrad veränderbar.

**Wichtig!** Der Luftkern ist vom TÜV geprüft und zertifiziert.  
Alle Schaumstoffe sind nach OEKO-TEX® STANDARD 100 geprüft und zertifiziert.

## Weitere Dynaglobe®-Produkte



### LUFTKERNMATRATZE

Der stabile Hi-Tech-Luftkern unserer luftgefederten Matratze passt sich dank getrennt einstellbarem Schulter- und Beckenbereich (Orthoplus®-Technologie) jeder Körperform perfekt an — wie ein Maßanzug für Ihren Bewegungsapparat. Die Dynaglobe®-Luftkernmatratze ist auf Knopfdruck jederzeit punktgenau veränderbar – bestimmte Zonen und Härtegrade gehören von nun an der Vergangenheit an! Ist der Luftdruck optimal eingestellt, wird Ihr Bewegungsapparat auf dieser Luftkernmatratze ergonomisch ideal gelagert.

- optimale Unterstützung zur Prävention und Linderung von bestehenden Schmerzen
- jederzeit auf Knopfdruck stufenlos einstellbar
- intelligente Wellness-Matratze mit App-Steuerung
- Schlafqualität optimieren – Lebensqualität steigern
- Premiumqualität – TÜV geprüft
- 100 % Made in Germany
- Größen: von 80 x 200 cm bis 200 x 200 cm (wir fertigen auf Anfrage gerne auch jede beliebige Matratzengröße für Ihren persönlichen Bedarf.)





### **LUFTKOPFKISSEN**

Mit wärmeableitender Gel-Technologie für einen kühlen Kopf. Fördert die Lockerung der Nackenmuskulatur für eine ergonomisch gesunde Lagerung des Kopfes. Einfach höhenstellbar und komplett waschbar. Gebrauchsmustergeschützt.

- Größe: ca. 40 x 80 cm
- Bezugsstoff: 30 % Tencel, 70 % Polyester
- Füllung: 100 % Polyester
- Kissenfüllung: Luft-Gel Technologie
- Waschbar bei 60 °C



### **KOPFKISSEN SALZBURG**

Lesen Sie gerne oder schauen Sie Filme im Bett? Dann haben wir hier genau das richtige Kissen für Sie. Unser Modell Salzburg ist dank seiner Füllung aus Hohlfaserbällchen geruchsneutral, sehr weich und in der Höhe veränderbar.

- Größe: 40 x 80 cm
- Bezugsstoff: 100 % Baumwoll-Feinsatin mit Aloe Vera
- Füllung: 80 % Tencel, 20 % Polyester silikonisiert
- Kissenfüllung: Polyester-Hohlfaserbällchen
- Waschbar bei 60 °C



### **PFLEGE- UND WARTUNGSSET**

Pflege- und Wartungsset für eine Verlängerung der Lebensdauer Ihrer Matratze.

Für aktuelle Infos und Preise besuchen Sie unsere Website [www.dynaglobe.de](http://www.dynaglobe.de)



eine Marke von

**DYNAGLOBE Products GmbH & Co. KG**

Brunnener Str. 15 | 86511 Schmiechen | Germany  
Fon (+49) 8206 - 90 33 05 | Fax (+49) 8206 - 90 33 06  
info@dynaglobe.de | [www.dynaglobe.de](http://www.dynaglobe.de)